

Trinkwasser-Nachspeisemodul

Pumpen

PG 3

Komplett vormontierte Systemzentrale, welche die gesamte Steuerung der Regenwasser-Nutzungsanlage vollautomatisch übernimmt. Ideal zur Selbstmontage.

Die Anlage wird vormontiert geliefert. Installationszeit und -kosten werden somit entscheidend gespart.

Das Regenwasser wird von der Pumpe angesaugt und direkt den Verbrauchern (z.B. WC) zugeführt.

Bei leerem Tank wird über den integrierten Nachspeisebehälter ③ bedarfsgerecht Trinkwasser entnommen und direkt den Verbrauchsstellen zugeführt. Der Nachspeisebehälter ③ mit ca. 20 L Volumen füllt sich über das Schwimmerventil automatisch wieder auf.



- ① Notüberlauf DN 70
- ② 3-Wege-Umschaltventil schwimmerschaltergesteuert (mit 20 m Anschlusskabel), verbrauchsgekoppelte Trinkwassereinspeisung
- ③ Integrierter Trinkwasser-Nachspeisebehälter. Nachspeisevolumen ca. 20 Liter
- ④ Die Pumpe ist auf einer Spezial-Edelstahl-konsole montiert.
- ⑤ Leistungsfähige, besonders geräuscharme Kreiselpumpe mit Schaltautomat.
Förderhöhe: 35 m = 3,5 bar
Fördervolumen: 3600 L/h
Motorleistung: 0,66 KW
Sauglänge/-höhe: 15 m / 3 m
- ⑥ Schwimmerventil speist Trinkwasser bei leerem Nachspeisebehälter aus dem Trinkwassernetz bedarfsgerecht nach

- Hohe Betriebssicherheit
- Schnelle Montage und formschöne Optik
- Edelstahlaufhängung (ohne Abb.)
- L x B x H = 61,5 cm x 40 cm x 60 cm

Trinkwasser-Nachspeisemodul

Best.-Nr. 202 040

PG 3



Garten-Jet-Pumpe

Selbstansaugende Jet-Pumpe

Motorleistung: 0,85 KW
 max. Förderhöhe: 43 m
 max. Druck: 4,3 bar
 max.Fördermenge: 3180 l/h
 max. Saughöhe: 8 m
 max. Sauglänge: 15 m
 2 Jahre Garantie.

Best.-Nr. 202 011

PG 3



Tauchdruckpumpe 1000 E

mit automatischer Steuerung, Pumpe schaltet automatisch ein und aus.

Motorleistung: 0,9 KW
 max. Förderhöhe: 36 m
 max. Druck: 3,6 bar
 max.Fördermenge: 5700 l/h
 15 m Kabel, 2 Jahre Garantie.

Best.-Nr. 354 036

PG 1



Integra INOX

Automatik-Tauchpumpe. Pumpe schaltet automatisch ein und aus

Motorleistung: 1,1 KW
 max. Förderhöhe: 40 m
 max. Druck: 4,0 bar
 max.Fördermenge: 3000 l/h
 10 m Kabel, schwimmende Entnahme
 2 Jahre Garantie.

Best.-Nr. 354 018



Trinkwasser-Nachspeisung

Regelt die bedarfsgerechte Nachspeisung bei leerem Regenwassertank; mit integrierter Füllstandsanzeige (in %). Lieferumfang: Wie Füllstandsanzeige zzgl. Magnetventil nach DIN 1988.

Best.-Nr. 202 039



Füllstandsanzeige

Zeigt den Füllstand im Tank an. Lieferumfang: Anzeigegerät, 20 m Kabel zum Tank, Sensorik, Netzanschluss, Einbauanleitung.

Best.-Nr. 202 038



Schwimmende Entnahme

Entnimmt das Wasser kurz unter der Wasseroberfläche – im saubersten Bereich. Mit Schwimmerkugel, Feinfilter, Rückschlagventil und Saugschlauch, 3 m lang.

Best.-Nr. 333 014



Beruhigter Zulauftopf

Damit sich feine Schmutzpartikel am Tankboden absetzen können, wird das gefilterte Wasser über den beruhigten Zulauftopf am Tankboden eingeleitet.

Best.-Nr. 330 140



Domschacht CRISTALL / COLUMBUS

Ø 600 mm, Höhe 700 mm, ohne Deckel
Bitte Tankeinbauanleitung beachten

Best.-Nr. 202 057



Überlaufsiphon

Als Tanküberlauf. Mit Geruchsverschluss und abgeschrägter Kante – sorgt durch den Sogeffekt für Ableitung der Schwimmschicht. Inkl. Kleintierschutz aus Edelstahl.

Best.-Nr. 331 004



Beschriftungsset

Zur Kennzeichnung von regenwasserführenden Leitungen, 5-teilig.

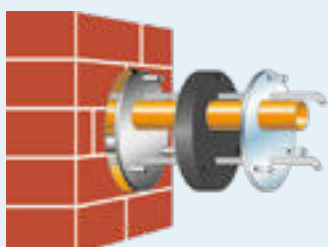
Best.-Nr. 330 122



Wassersteckdose Perfecta

Zur bequemen Entnahme des Regenwassers im Garten. Mit einer automatisch schaltenden Pumpe steht Wasser auf Abruf zur Verfügung. inkl. 2-Wege-Ventil für handelsübliche Schlauchkupplung; Ø 28 cm, Höhe 34 cm; Wasserzufuhr: Schlauchanschluss 1“

Best.-Nr. 202 060



Mauerdurchführung

Durchführungsmöglichkeiten für 1 Saugschlauch und 2 Sensorkabel. Nur bei nicht drückendem Wasser verwenden. DN 100.

Best.-Nr. 331 002